

الجولات الإرشادية والفعاليات

هل عرفتم أن في انتظاركم هنا برنامج متنوع يتضمن: جولات إرشادية شيقة، ونشاطات مفعمة بالحيوية، ودورات رائعة. هناك فعاليات تناسب الجميع! لجميع محبي هايدي من الصغار والكبار والشباب ومن ظلوا شبابًا. نصيحة: احجزوا فعالية جماعية لا تُنسى!

www.heididorf.ch/angebote/gruppen



قصة تجوب العالم وموطنها هنا.

HEIDI DORF

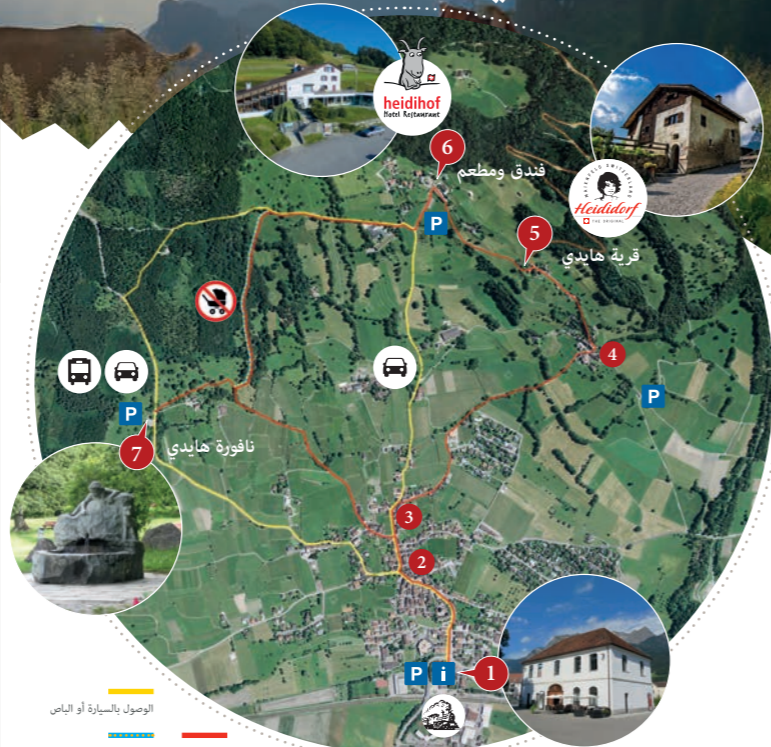


تعمقوا في قصة هايدي البديعة

استكشفوا موطن هايدي في الجبال من خلال جولة إرشادية ممتعة. عيشوا تجربة ارتياد حصة مدرسية كما كانت تفعل هايدي، أو انحتوا من الخشب ملقعة خاصة بكم مع العم البوهي. ستتعرفون في تجربة البحث عن الأعشاب على أعشاب طبية، وستصنعون مرهمًا خاصًا بكم. هناك الكثير لتروه وتعلموه في القرية.



طريق هايدي



الوصول بالسيارة أو الباص
ممر مشاة
جزء من الطريق غير ملائم
لغريبات الأطفال

طريق هايدي

تتمثل نقطة الانطلاق بمتجر هايدي 1 في شارع Bahnhofstrasse. يودي الطريق من هنا إلى دروب Maienfeld التاريخية. 2 وصولًا إلى التقاطع، 3 ثم يودي إلى شارع „Lurgasse“ وصولًا إلى Rofels. بعد الوصول إلى Rofels. 4 يودي الطريق مباشرة إلى قرية هايدي 5 „the original“ - موطن هايدي الأصلي!

بعد زيارة قرية هايدي سيقودكم الطريق مباشرة إلى فندق ومطعم Heidihof 6 حيث يمكنكم التلذذ بالأطباق الشهية والاسترخاء والاستمتاع بالمنظر الرائع من الشرفة. بعد الحصول على قسط من الراحة تنتهي الرحلة بالوصول إلى الوجهة الأخيرة، ألا وهي نافورة هايدي 7. ستمشون من هناك بكل أريحية عبر كروم العنب عائدين إلى نقطة الانطلاق 1.



الارتفاع م	المسافة كم	مدة المشي ساعة
285 م	6,5 كم	1 - 1,5 ساعة
248 م	2,4 كم	35 دقيقة



Heidiweg

الطريق الدائري بأكمله:
من محطة القطار حتى قرية هايدي:

كيفية الوصول

i

باستخدام نظام تحديد الموقع

عنوان تحديد الموقع التالي سيوصلكم مباشرة إلى موقف سيارات الزوار الكبير: < Bovelweg 16 (شارع) < Maienfeld (بلدة) < الإحداثيات: 47.017255, 9.543333



بالسيارة

اتبعوا لافتات الطرق بنيت للون للوصول إلى موقف سيارات الزوار. ستصلون من هناك إلى قرية هايدي (7 دقائق).



عبر طريق هايدي

إذا جئتم سيرًا على الأقدام فستصلون عبر طريق هايدي (طريق دائري يستغرق حوالي الساعة والنصف) مباشرة إلى قرية هايدي.



المواصلات العامة

يتردد القطار في محطة Maienfeld كل نصف ساعة.

سينقلكم باص هايدي

(PostAuto) من أيار/مايو وحتى تشرين الأول/أكتوبر في أيام السبت والأحد وفي أيام العطل الرسمية إلى مقصدمكم.



الأكل والشرب

سيقدم لكم فندق ومطعم Heidihof القريب من الموقع الأطباق اللذيذة والمشروبات المنعشة... على الشرفة البانورامية عندما يكون الطقس جميلًا.



أوقات الزيارة والتذاكر والمعلومات

تفتح قرية هايدي أبوابها لكم من منتصف آذار/مارس وحتى منتصف تشرين الثاني/نوفمبر يوميًا من الساعة 10:00 وحتى الساعة 17:00. أوقات الزيارة في الشتاء وغيرها من المعلومات متوفرة تحت الرابط www.heididorf.ch/info/tickets-info



الإدارة: قرية هايدي



صندوق البريد | Maienfeld CH-7304 | رقم الهاتف: +41 (0)81 330 19 12
heididorf@heididorf.ch | www.heididorf.ch



أهلاً وسهلاً

متجر التذاكر
متجر القرية

1 بداية جولة هايدي
حظيرة البلدية

2 بيت هايدي

3 كوخ هايدي في الألب

4 دار البلدية/المدرسة

5 مغامرة الحيوانات

6 مكتب البريد



1 بيت هايدي



2 كوخ هايدي في الألب



3 مدرسة القرية



4 متجر القرية



5 مغامرة الحيوانات

قرية هايدي الأصلية ترحب بكم.

قبل أكثر من 140 عامًا استحوذت بنت صغيرة

على قلوب الصغار والكبار حول العالم.

هذه البنت هي هايدي، وهي بطلة رواية يوهانا شبيري

التي تحمل نفس الاسم. استلهمت الكاتبة قصتها من القرية ومن الطبيعة

البديعة ومن منظر الوادي، فألفت واحدًا من أكثر الكتب المقروءة في العالم،

والذي يعد أنجح كتاب سويسري على الإطلاق.

تعتبر هايدي جزءًا لا يتجزأ من كانتون Graubünden غراوبيندن مثلها مثل

الجديان والجبال. وهنا، في قرية هايدي الأصلية في أعالي بلدية Maienfeld

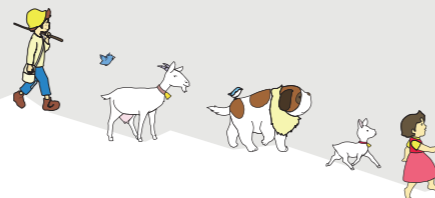
تتجلى القيم التي نفتقدها اليوم في زمن السرعة: حب الطبيعة، والحرية،

والصحة، ومتعة الحياة.

عيشوا قصة هايدي عن كتب وتعمقوا في زمن ماض ما زال يلامس قلوب الناس

حول العالم اليوم.

هنا في الجبال موطن هايدي!



في بيت هايدي

أبصرت الرواية النور. تعرفوا على حياة هايدي والعم البوهي في شتاء عام 1880.

في كوخ الألب

تجد هايدي في الصيف بيتًا يملؤه الحب لدى جدها.

تعرفوا على ورشة العم البوهي، وحظيرة الماعز، وسرير هايدي من القش،

وكيفية صنع الجبنة.

حظيرة البلدية

تاوي قسمًا من قطع ماعز بيتر، وكذلك

الحصان والعربة التي تسافر بها هايدي برفقة ديتي

إلى Maienfeld.

في مدرسة القرية

ستتعرفون على حياة

هايدي وبيتر

المدرسية.

مغامرة الحيوانات في ساحة القرية

رؤية ماعز ودجاجات هايدي

عن كتب تجربة رائعة.

يُسمح هنا بإطعام الحيوانات

ومداعبتها.

متجر القرية

هو مركز الزوار في قرية هايدي حيث

يمكن شراء الهدايا التذكارية

والمأكولات المحلية. أبرز ميزة هنا

هي وجود

أصغر مكتب بريد في سويسرا ذي

ختم خاص مميز!



6 حظيرة البلدية

معلومات مفيدة

الإرشاد السمعي

سيتم تزويدكم في المباني المختلفة بمعلومات تهكمكم عن قصة هايدي وعن

الفترة الزمنية في قرابة عام 1880.

فعلوا

الإرشاد السمعي من خلال المسح الضوئي لرمز إشارة الاستجابة السريعة.

متحف مميز

يُسمح بلمس الأشياء في قرية هايدي. ولكن بما أن القرية هي موطن هايدي،

فستُساعد جدًا إذا تعاملتم مع أغراضها

بعناية وحذر. هدايتكم

بالطبع أيضًا على التعامل مع الحيوانات في القرية.

البرنامج السنوي تذكرة قرية هايدي

هل سبق ونسجتُم أو صنعتُم الجبنة أو أنتجتُم مرهمًا

من الأعشاب الطبية؟ يمكنكم بفضل تذكرة قرية هايدي مراقبة حرفيينا

ومساعدتهم، والاستماع إلى القصة، والتعمق في عالم هايدي.

للمزيد من المعلومات: www.heididorf.ch/angebote/Jahresprogramm

